

ONE HEALTH E CAMBIAMENTI CLIMATICI

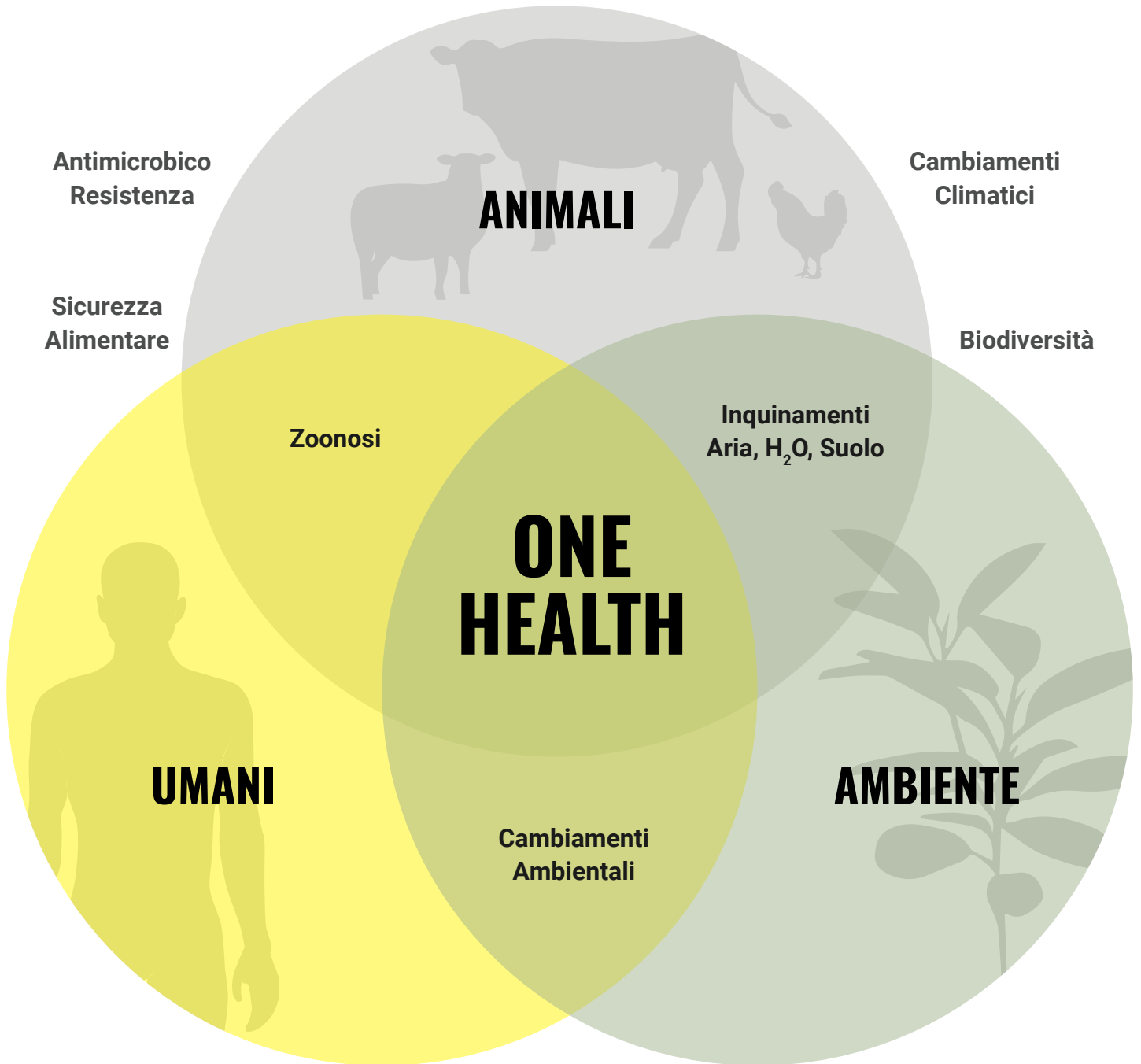
PROTECT OUR FUTURE TOO

FOR VETS



PROTECT OUR FUTURE TOO

FOR VETS



UOMO-ANIMALE-AMBIENTE: TRE FACCE DI UN'UNICA SALUTE DA TUTELARE



La Tavola rotonda organizzata da MSD Animal Health nell'ambito del Congresso SolPa 2022 "Transizioni Parassitologiche" ha visto l'intervento di esperti di Medicina Veterinaria e Umana, focalizzandosi su due patologie a elevato impatto sociale ed economico come la Leishmaniosi e la Malattia di Lyme.

Inquadra il QRcode
per vedere tutti i video



INTERFACCIA UOMO – ANIMALE – AMBIENTE

Pensiamo all'interfaccia uomo-animale come al cono di luce di un lampione in una notte buia: l'uomo sta sotto la luce, mentre nel buio c'è tutto un universo di patogeni che potenzialmente possono fare un salto di specie. Sotto il grande cappello dell'interfaccia uomo-animale non sono incluse solo patologie e patogeni che potenzialmente possono fare "spillover" proprio come SARS-CoV-2 ma anche il fenomeno dell'antibiotico-resistenza.



Dott.ssa Gioia Capelli

Direttore Sanitario dell'Istituto Zooprofilattico Sperimentale delle Venezie (IZSVE) e Responsabile Centro di Referenza Nazionale per le malattie nell'interfaccia uomo/animale/ambiente



Prof. Gaetano Oliva

Professore Ordinario di Medicina Interna - Dipartimento di Medicina Veterinaria e Produzioni Animali Università Federico II di Napoli.



LEISHMANIOSI – UN APPROCCIO OLISTICO

*Come per tutte le malattie, anche per la Leishmaniosi il controllo e la prevenzione attraverso il vaccino sono indispensabili. Sarebbe fondamentale un collegamento concreto tra la prevenzione, oggi effettuata sui cani, e la sanità pubblica, con l'obiettivo di limitare il passaggio di parassiti all'uomo; per raggiungere questo obiettivo è necessario però che il ruolo del Medico Veterinario sia tenuto maggiormente in considerazione come anello imprescindibile nell'approccio **One Health** e in termini di **sanità pubblica**.*



LEISHMANIOSI VISCERALE NEI BAMBINI

Quest'anno abbiamo visto un incremento abnorme di casi di Leishmaniosi viscerale nei bambini, e quando ho contattato Medici Veterinari ho saputo che sono aumentati i casi anche nei cani.



Prof.ssa Luisa Galli

Primario malattie infettive
Ospedale Pediatrico Meyer Firenze



Prof. Alessandro Bartoloni

Primario malattie infettive e tropicali
Ospedale Careggi Firenze e presidente
SIMET – Società italiana di medicina
tropicale e salute globale



LEISHMANIOSI UMANA: SENSIBILIZZARE I MEDICI DI MEDICINA GENERALE PER OPERARE IN UN'OTTICA DI PREVENZIONE

Da sempre notiamo che la Leishmaniosi è poco conosciuta, e ce ne accorgiamo perché le diagnosi arrivano soltanto dopo una presenza di sintomi e dati di laboratorio che l'avrebbero fatta sospettare da un esperto e questo porta spesso un ritardo della diagnosi stessa. Ci deve essere quindi un impegno notevole per informare e aggiornare i Medici di Medicina Generale. In Italia la Leishmaniosi è endemica e, se notiamo che manca ancora una consapevolezza, significa che c'è ancora molto da fare e su cui lavorare, soprattutto nell'ambito della medicina generale.



MALATTIA DI LYME: CONOSCKERLA PER DIAGNOSTICARLA

Con la riapertura di molti reparti in seguito alla fase critica della pandemia Covid-19, diverse persone sono venute in ospedale per punture di zecche e sospette borreliosi o TBE, e abbiamo ricevuto svariate chiamate dai Medici di Famiglia e l'evidenza sembra confermarci che la presenza di zecche sia in aumento. In questi casi è fondamentale la conoscenza di tali malattie, per poterle diagnosticare in tempo.



Prof. Renzo Scaggiante

Direttore UOC Malattie Infettive H.
San Martino Belluno; responsabile
del Centro di riferimento regionale
"Patologie da zecche"



I CAMBIAMENTI CLIMATICI

I cambiamenti climatici sono uno dei fattori che hanno influito sulla proliferazione di zecche e flebotomi, perché ne permettono una maggiore sopravvivenza anche in inverno. Ci sono zecche attive in montagna a dicembre, gennaio e febbraio, fenomeno che non si presentava in passato. E' necessario un tavolo di confronto allargato dove si possa discutere di questi problemi affrontandoli da punti di vista diversi.



Prof. Ezio Ferroglia

Professore di parassitologia e malattie
parassitarie del Dipartimento di Scienze
Veterinarie, Università di Torino

KEY TAKEAWAYS

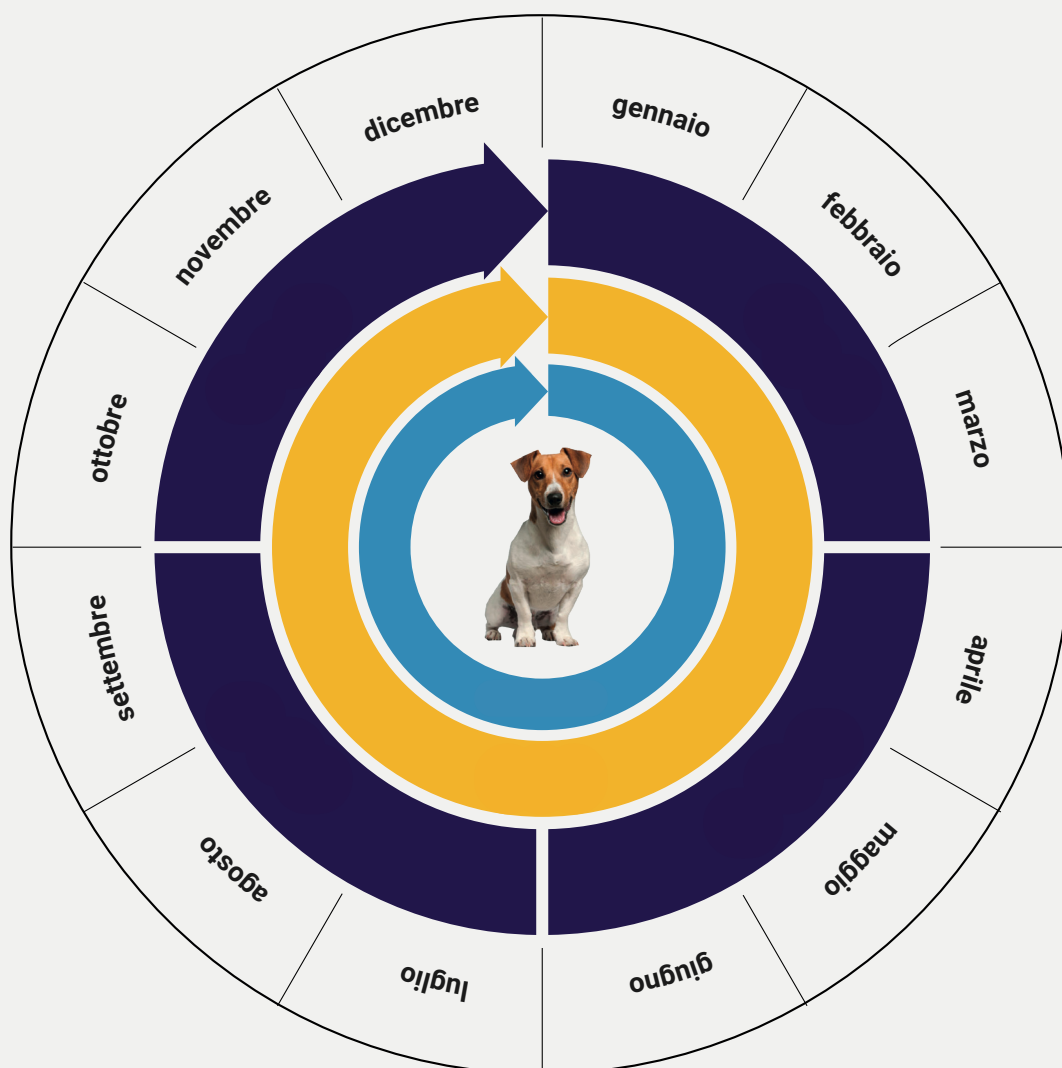
- È necessario un **approccio One Health** per capire come l'**aumento delle temperature** influisca sulla **salute degli animali e dell'uomo**.
- Alcune delle **malattie trasmesse da vettori** che si stanno diffondendo a causa dei cambiamenti climatici sono **importanti zoonosi**.
- **Il Medico Veterinario** è un **attore fondamentale nell'approccio One Health** che risulta vincente quando vengono implementate tutte le possibili misure di prevenzione e controllo dei principali vettori di malattie zoonotiche.
- È imprescindibile una **cooperazione multidisciplinare tra Medici Veterinari e Umani e altri professionisti** al fine di affrontare le sfide presenti e future relativamente alle malattie emergenti a seguito del cambiamento climatico.
- I Medici Veterinari sono un **punto di riferimento fondamentale** per i **proprietari di animali domestici** e possono educarli correttamente sulla gestione sanitaria dei loro pet, attraverso una profilassi **parassitaria all year round** che protegga non solo i pazienti veterinari, ma anche le loro famiglie e la comunità intera.

Nell'applicazione pratica di questi concetti l'Italia si trova in vantaggio rispetto agli altri Paesi europei **essendo l'unico Paese in cui la Medicina Veterinaria e la Medicina Umana lavorano sotto lo stesso Ministero (della Salute) secondo una visione di Salute Pubblica.**



PER UNA PROFILASSI ANTIPARASSITARIA ALL YEAR ROUND SCEGLI IL PROTOCOLLO P12

Protocollo protezione parassiti esterni e Leishmaniosi:



VUOI VEDERE TUTTI I VIDEO?

Accedi all'area a te riservata inquadrando
il QRcode o visitando il sito

<https://www.msd-animal-health.it/pilolle-soipa-2022>



#OneHealth

Materiale Riservato ai Sigg. Medici Veterinari e Farmacisti

MSD Animal Health rispetta l'ambiente: stampato su carta riciclata 

 **MSD**
Animal Health